

Weihnachtspäckchen für Kinder in Not

Eine Aktion der Stiftung Kinderzukunft



**MACHEN
SIE MIT!**

Von Dienstag,
25.10. bis Freitag,
25.11.2022

Achten Sie auf individuelle Abgabetermine bei den Sammelstellen.

Helfen Sie mit! Wir helfen Kindern in Not.

Seit 1995 ruft die Kinderzukunft dazu auf, Weihnachtspäckchen für Kinder in Not zu packen. Rund 44.000 Geschenke kamen im letzten Jahr deutschlandweit zusammen. In Lkws werden sie nach **Bosnien und Herzegowina, Rumänien und falls möglich in die Ukraine** gebracht und dort an Mädchen und Jungen in Waisenhäusern, Kliniken, Schulen und Kindergärten, aber auch in Elendsvierteln der Städte und Dörfer verteilt.

Jeder kann mitmachen! Singles, Senioren, Familien, Kindergärten, Schulen, Behörden, Geschäfte und Unternehmen.



Ja, Ich möchte Ihren Newsletter abonnieren.

Bitte schicken Sie mir unverbindlich nähere Informationen über

- eine Dorfpatschaft Erbschaften/Schenkungen
- eine Patschaft für ein Kind Zustiftung/Treuhandstiftung
- Geld- und Sachspenden ehrenamtliche Mitarbeit
- Frau Herr Firma/Organisation: _____

Vorname, Name

Straße, Hausnummer

PLZ, Ort

Telefon E-Mail

www.kinderzukunft.de



Stiftung Kinderzukunft

Rabenastraße 1a

D-63584 Gründau

Päckchen packen – So einfach geht's:



Packen Sie ein Weihnachtspäckchen für bedürftige Kinder! Befüllen Sie dazu einen Schuhkarton oder ein DHL-Packset (maximale Größe M/37,5x30,0x13,5 cm) mit Geschenken, über die sich Kinder freuen.



Als ganz persönlichen Gruß können Sie auch ein Foto oder eine selbst gebastelte Weihnachtskarte beilegen. Wenn Sie möchten auch mit Ihrem Namen und Ihrer Adresse.



Verpacken Sie den gefüllten Karton in Geschenkpapier und verkleben Sie Ihr Paket, damit auf dem Transportweg nichts verloren geht. Mit einem Geschenkband lässt sich Ihr Geschenk besser greifen und erleichtert uns das Ver- und Umladen. Um kenntlich zu machen, für wen das Paket geeignet ist, können Sie die Etiketten auf der Rückseite nutzen.

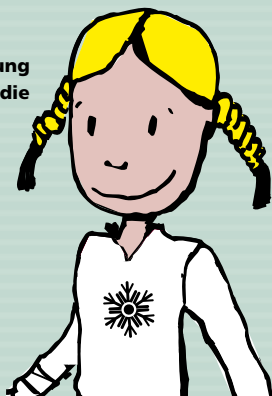


Geben Sie Ihr Päckchen bei einer Sammelstelle ab. Die nächste in Ihrer Nähe samt Abholtermin finden Sie unter www.Kinderzukunft.de/Weihnachten/Sammelstellen.



Damit die Pakete auch bei den Kindern ankommen, bitten wir um eine freiwillige Kostenbeteiligung in Höhe von 3 Euro pro Päckchen. Der Betrag kann überwiesen oder per PayPal bezahlt werden. Gerne stellen wir Ihnen auch eine Zuwendungsbestätigung aus.

Hinweis: Eine Zuwendungsbestätigung können wir leider ausschließlich für die Kostenbeteiligung ausstellen, nicht jedoch für die Weihnachtspäckchen.



Mit diesen Dingen lassen Sie Kinderaugen strahlen:

Als Anregung hilft dieses schöne Motto: „Was zum Waschen, was zum Naschen, was zum Fühlen und zum Spielen, was zum Wärmen und zum Lernen.“

Neue Kinderkleidung: Handschuhe, Mützen, Schals, Jogginghosen, Caps und Fleece, Gürtel, T-Shirts, Socken ...

Accessoires: Anstecker, Gürteltaschen, Brust- und Geldbeutel, Reflektoren, Haar- und Modeschmuck ...

Schul- und Bastelsachen: Blöcke, Kulis, Bunt- und Bleistifte mit Spitzer und Radiergummi, Federmäppchen, Origamiblöcke, Farbkasten mit Pinsel, Knete, Taschenrechner, faltbare Rucksäcke, Trinkflasche

Spielsachen: Karten- und Würfelspiele, neuwertige Kuscheltiere, Jo-Jos, Spielzeugautos, Bälle, Puzzles, Dynamotaschenlampe, Zauberwürfel, Springseile, Spielfiguren, Seifenblasen, Fußball mit Pumpe, Puppen ...

Hygieneartikel: Cremes, Haarpflege, Seifen, Zahnbürste und Zahnpasta ...

Originalverpackte Süßigkeiten: Schokolade, Bonbons

Folgende Dinge dürfen nicht eingepackt werden:

Gebrauchte Kuscheltiere

Bitte nur gereinigte oder neuwertige Kuscheltiere einpacken.

Güter, die bei der Beförderung den Gefahrgutvorschriften unterliegen:

- alkoholhaltige Toilettenartikel (Parfum etc.)
- lösemittelhaltige Stoffe (z. B. in Sprays, Klebstoffen)
- Druck-Spraydosen (Deo, Haarspray etc.)
- Lithium-Batterien (auch in Spielzeugen)

Häufige Fragen zur Weihnachtspäckchen-Aktion

Covid-19 stellt uns und viele unserer Unterstützer vor große Herausforderungen. Ob und was es bei der Weihnachtspäckchen-Aktion zu beachten gibt, finden Sie immer aktuell auf unserer Website.

Warum fällt eine Kostenbeteiligung in Höhe von 3 Euro pro Päckchen an? Die Aktion erfordert einen hohen logistischen Aufwand. Mit dem Geld decken wir das Lagern und Transportieren der Päckchen sowie Benzin-, Maut- und Versicherungskosten ab.

Warum muss die Kinderkleidung, die ich verschenken möchte, neu sein? Aufgrund der Zollbestimmungen muss Kinderkleidung neu bzw. ungetragen sein. Ein Kaufetikett muss sie nicht aufweisen.

Können auch Naschsachen in die Päckchen gepackt werden? Ja, Sie können gerne originalverpackte Süßigkeiten o. Ä. verschenken. Aufgrund von Zollbestimmungen müssen diese noch mindestens drei Monate haltbar sein.

Die Antworten auf weitere häufig gestellte Fragen finden Sie online unter: **www.Kinderzukunft.de/Weihnachten/QA**.

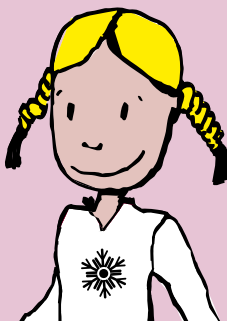


Für wen ist Ihr Päckchen bestimmt?

Die Inhalte der Päckchen sind so unterschiedlich wie die Altersgruppen der Mädchen und Jungen, die wir beschenken. Damit unsere Helfer vor Ort wissen, wem sie welches Päckchen überreichen sollen, verwenden Sie bitte die folgenden Etiketten. Am besten sind jedoch Geschenke, über die sich sowohl Mädchen als auch Jungen altersunabhängig freuen. Die Aufkleber finden Sie auch auf unserer Webseite www.Kinderzukunft.de/Weihnachten.



Aktion
**WEIHNACHTS-
PÄCKCHEN
FÜR KINDER
IN NOT**

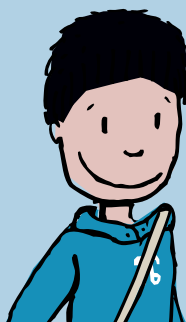


MÄDCHEN

- bis 6 Jahre
 bis 12 Jahre
 bis 18 Jahre
 Bitte kreuzen Sie das Alter an.



Aktion
**WEIHNACHTS-
PÄCKCHEN
FÜR KINDER
IN NOT**



JUNGE

- bis 6 Jahre
 bis 12 Jahre
 bis 18 Jahre
 Bitte kreuzen Sie das Alter an.



Aktion
**WEIHNACHTS-
PÄCKCHEN
FÜR KINDER
IN NOT**



**MÄDCHEN
ODER JUNGE**

- bis 6 Jahre
 bis 12 Jahre
 bis 18 Jahre
 Bitte kreuzen Sie das Alter an.

„Die Schirmherrschaft für die Weihnachtspäckchen-Aktion der Stiftung Kinderzukunft übernehme ich sehr gerne. Bereits seit über 25 Jahren sorgt die Aktion beim Auspacken der Päckchen für leuchtende Kinderaugen in Osteuropa. Ich bin begeistert, dass zahlreiche Helfer mit anpacken, um Kindern in Not eine Freude zu machen. Machen Sie mit und schenken Sie einem Kind ein Lächeln!“

Vielen Dank für Ihre Arbeit!



Lisa Paus, Bundesministerin
für Familie, Senioren, Frauen und Jugend

Kontakt

Stiftung Kinderzukunft · Rabenaustraße 1a · D-63584 Gründau

Tel. 0 60 51/48 18-19 · Fax -10

Weihnachten@Kinderzukunft.de

www.Kinderzukunft.de    



Spendenkonto

Commerzbank Hanau 
IBAN: DE79 5064 0015 0222 2222 00

